

第一、安装和启动 ICE

一、如何安装

1、首先将命名为 ICEdriver 文件夹放在安装路径下，例如 D 盘。该文件夹必须放在英文路径下。

2、进入 dos 系统，快捷方式为 win+R;在输入命令 cmd 并以管理员的身份运行；如下图 1-1 所示：

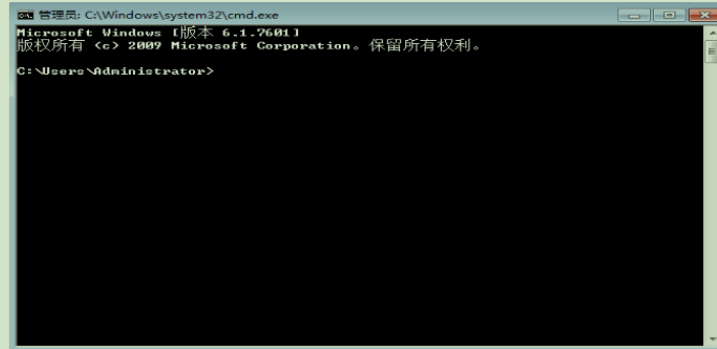


图 1-1 所示

3、在 dos 系统中输入命令 D: 进入 D 盘的路径，如下图 1-2 所示。

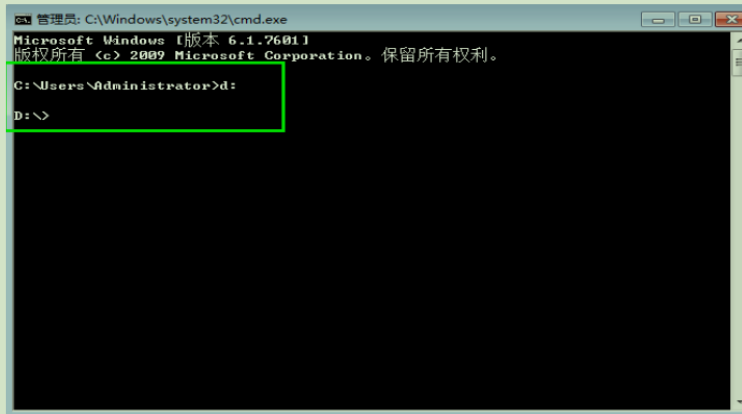
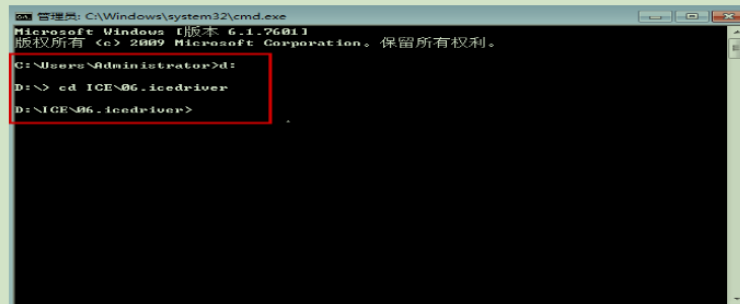


图 1-2 所示

4、再复制相应的路径，比如 D:\ICE\06.icedriver;进入该路径下，在输入小写

cd+空格+该路径(ICE\06.icedriver)再点击回车；如下图 1-3 所示：



```
管理员: C:\Windows\system32\cmd.exe
Microsoft Windows [版本 6.1.7601]
版权所有 (c) 2009 Microsoft Corporation。保留所有权利。

C:\Users\Administrator>d:
D:\> cd ICE\06.icedriver
D:\ICE\06.icedriver>
```

图 1-3 所示

5、在输入 install 命令，再回车会出现：D:\ICE\06.icedriver>regsvr32 -s

XADMPLAB.dll 表示安装成功。如图 1-4 所示：



```
管理员: C:\Windows\system32\cmd.exe
Microsoft Windows [版本 6.1.7601]
版权所有 (c) 2009 Microsoft Corporation。保留所有权利。

C:\Users\Administrator>d:
D:\> cd ICE\06.icedriver
D:\ICE\06.icedriver>
D:\ICE\06.icedriver> install
D:\ICE\06.icedriver>regsvr32 -s XADMPLAB.dll
D:\ICE\06.icedriver>
```

图 1-4 所示

6、安装成功后,点击 MPLAB, 在 Debugger→select tool→XAD ICE,如下图 1-5 所示:

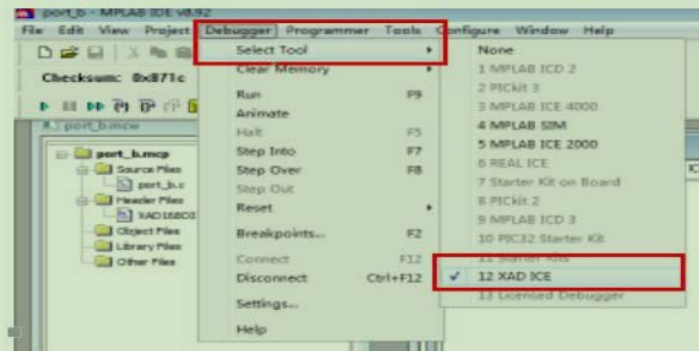


图 1-5 所示

7、再去设置其端口: Debugger→setting 出现下图 1-6 所示的界面以及设置:

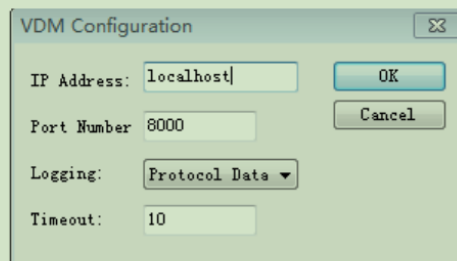
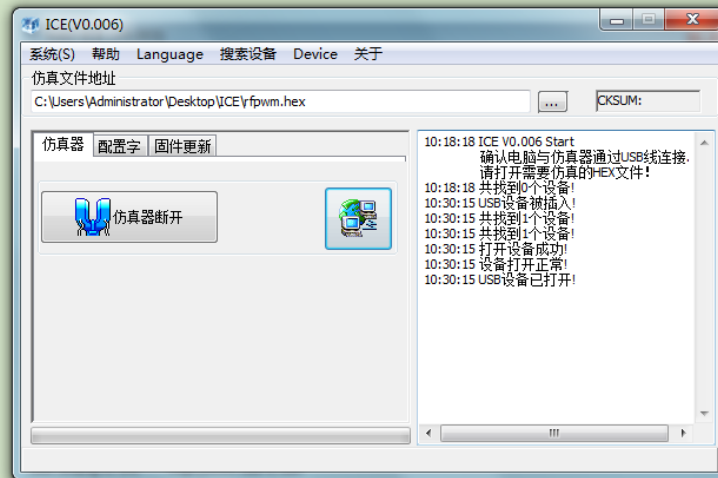


图 1-6 所示

二、启动 ICE

当安装成功后，点击.exe 就可以启动 ICE;出现一下界面：



在添加.hex 文件，进行下载。